

ГРАФИЧЕСКОЕ ОПИСАНИЕ

местоположения границ населенных пунктов, территориальных
зон, особо охраняемых природных территорий, зон с особыми
условиями использования территории

Поэтапная реконструкция газораспределительной сети г. Дмитров:

*Реконструкция газораспределительной сети г. Дмитров, кадастровый номер 50:04:0000000:84799, в части
газопровода низкого давления, проложенного по адресу: Дмитров, ул. Вокзальная д. 5,
бух. инв. № 13-008257 (5-3951) (1 этап);*

*Реконструкция газораспределительной сети г. Дмитров, кадастровый номер 50:04:0000000:84799, в части
газопровода низкого давления, проложенного по адресу: Дмитров, ул. Вокзальная д. 5,
бух. инв. № 13-008256 (5-3950) (2 этап)*

(наименование объекта, местоположение границ которого описано (далее - объект))

Раздел 1

Сведения об объекте		
№ п/п	Характеристики объекта	Описание характеристик
1	2	3
1	Местоположение объекта	Московская область, г. Дмитров
2	Площадь объекта \pm величина погрешности определения площади ($P \pm \Delta P$)	$213 \text{ м}^2 \pm 5 \text{ м}^2$
3	Иные характеристики объекта	-

Раздел 2

Сведения о местоположении границ объекта					
1. Система координат		МСК-50, зона 2			
2. Сведения о характерных точках границ объекта					
Обозначение характерных точек границ	Координаты, м		Метод определения координат характерной точки	Средняя квадратическая погрешность положения характерной точки (Mt), м	Описание обозначения точки на местности (при наличии)
	X	Y			
1	2	3	4	5	6
контур 1					
1	534 039,95	2 190 106,83	Аналитический метод	0,10	—
2	534 035,68	2 190 118,79		0,10	
3	534 030,61	2 190 117,00		0,10	
4	534 033,04	2 190 110,17		0,10	
5	534 035,19	2 190 105,08		0,10	
1	534 039,95	2 190 106,83		0,10	
контур 2					
1	533 879,14	2 190 072,04	Аналитический метод	0,10	—
2	533 879,46	2 190 073,94		0,10	
3	533 879,47	2 190 074,09		0,10	
4	533 869,14	2 190 073,56		0,10	
5	533 854,02	2 190 072,49		0,10	
6	533 836,24	2 190 068,14		0,10	
7	533 835,11	2 190 067,84		0,10	
8	533 836,91	2 190 062,44		0,10	
9	533 837,61	2 190 062,62		0,10	
10	533 836,62	2 190 066,28		0,10	
11	533 845,49	2 190 068,95		0,10	
12	533 853,56	2 190 071,11		0,10	
13	533 854,78	2 190 067,00		0,10	
14	533 861,94	2 190 069,16		0,10	
15	533 861,31	2 190 071,17		0,10	
1	533 879,14	2 190 072,04		0,10	
контур 3					
1	533 818,01	2 190 048,04	Аналитический метод	0,10	—
2	533 815,76	2 190 055,24		0,10	
3	533 810,47	2 190 053,65		0,10	
4	533 812,66	2 190 046,37		0,10	
1	533 818,01	2 190 048,04		0,10	
3. Сведения о характерных точках части (частей) границы объекта					
1	2	3	4	5	6
—	—	—	—	—	—

Раздел 3

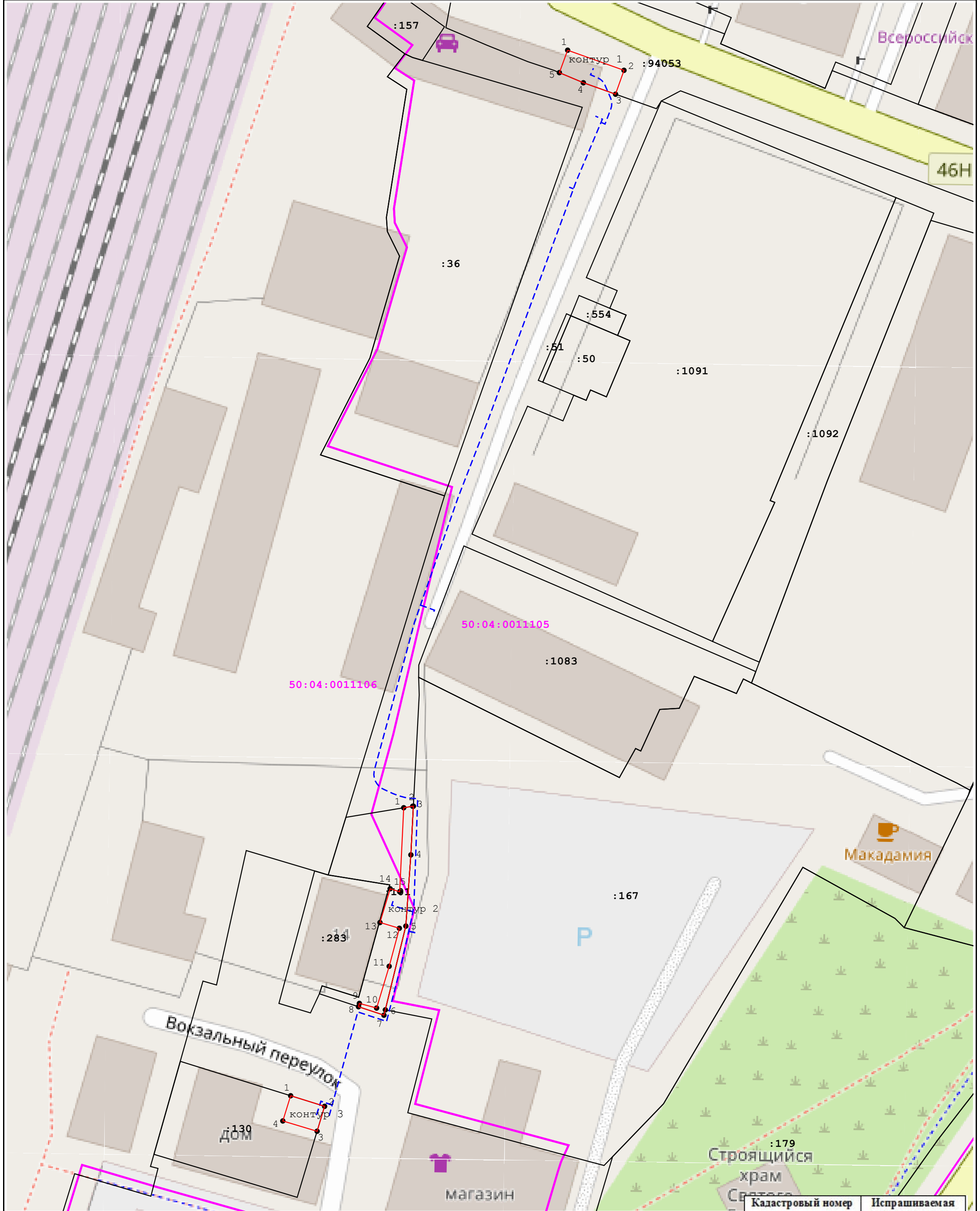
Сведения о местоположении измененных (уточненных) границ объекта

1. Система координат МСК-50, зона 2

2. Сведения о характерных точках границ объекта

Обозначение характерных точек границы	Существующие координаты, м		Измененные (уточненные) координаты, м		Метод определения координат характерной точки	Средняя квадратическа я погрешность положения характерной точки (Mt), м	Описание обозначения точки на местности (при наличии)
	X	Y	X	Y			
1	2	3	4	5	6	7	8
—	—	—	—	—	—	—	—
3. Сведения о характерных точках части (частей) границы объекта							
1	2	3	4	5	6	7	8
—	—	—	—	—	—	—	—

СХЕМА РАСПОЛОЖЕНИЯ ГРАНИЦ ПУБЛИЧНОГО СЕРВИТУТА



Масштаб 1:700

Условные обозначения:

- ₁

- граница кадастрового квартала;

- часть границы, сведения ЕГРН о которой позволяют однозначно определить ее положение на местности;

- характерная точка границы публичного сервитута;

- граница публичного сервитута.
- 50:04:0011105

- номер кадастрового квартала;
- :130

- обозначение земельного участка, сведения о котором содержатся в ЕГРН;
- проектируемый газопровод;

Кадастровый номер	Испрашиваемая площадь, кв.м
50:04:0000000:94053	68
50:04:0011106:101	103
50:04:0011106:130	42